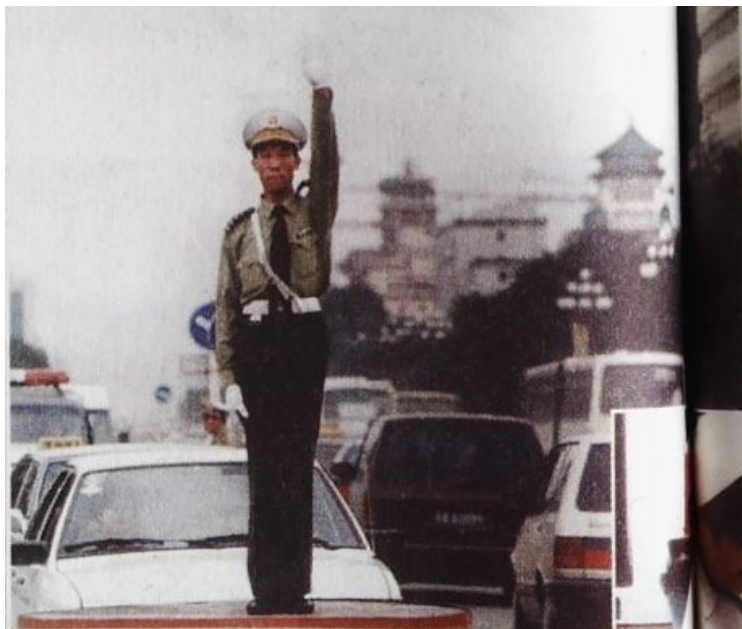


BS2002-1-16 PDYSHB-Y3S 42-2



BS2002-1-16 PDYSHB-Y3S 66-3



BS2002-1-16 PDYSHB-Y3S 72-1



BS2002-1-16 PDYSHB-Y3S 79-3



BS2003-1-13 PDYSHA-Y1X 9-1



BS2003-1-15 PDYSHB-Y4S 17-3





BS2004-1-13 PDYSHB-Y5X 88-1



BS2004-2-14 PDYSHB-Y5S 43-2



BS2005-1-13 PDYSHB-Y6S 55-1



BS2007-2-10 SXPB-Y8S 104-2

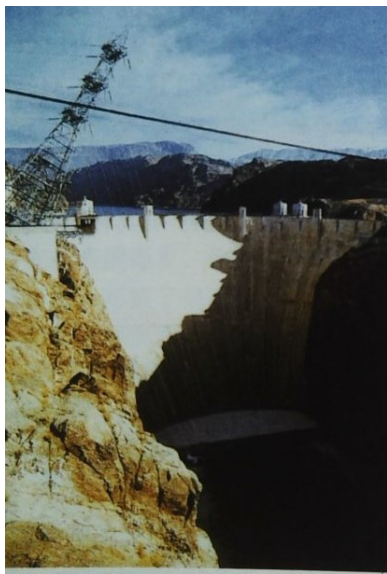


BS2007-2-10 SXPB-Y8X 5-1



BS2007-3-7 LS-Y7X 5-1





田纳西河上的胡佛水坝——“新政”期间兴建的公共工程

BS2007-3-11 LS-Y9X 20-2



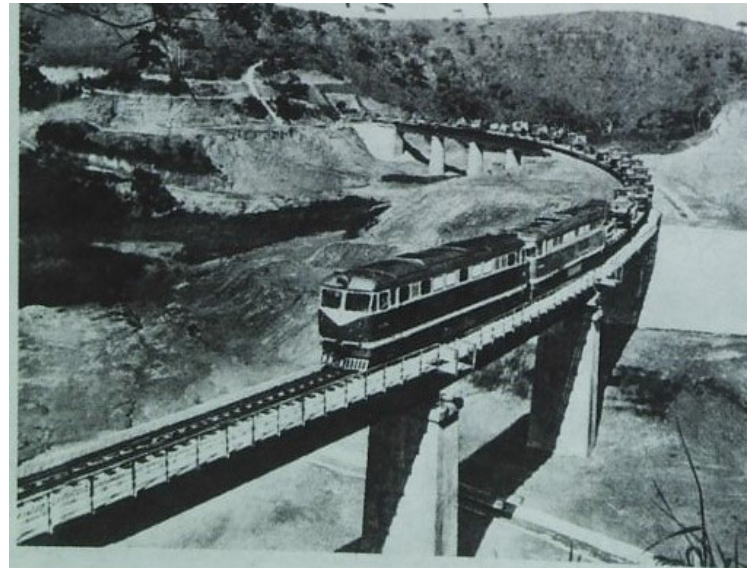
巴拿马运河

BS2007-3-11 LS-Y9X 86-1



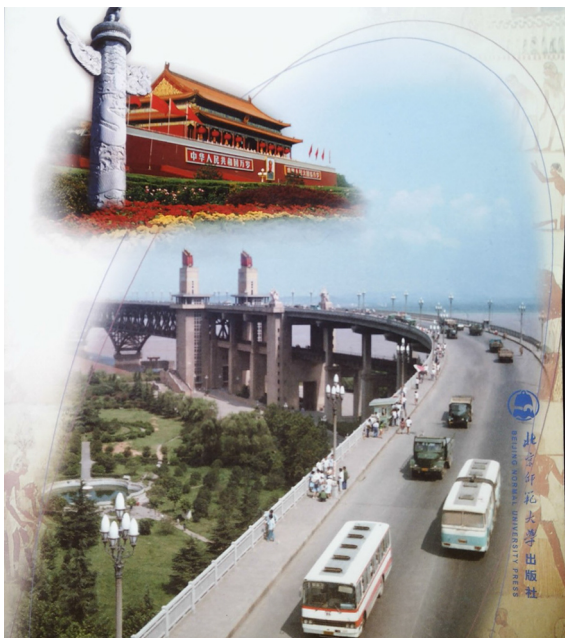
穿越英法海底隧道的高速列车

BS2007-3-11 LS-Y9X 118-1



旧桥铁路

BS2007-4-9 LS-Y8X 50-2



BS2007-4-9 LS-Y8X F-1



BS2008-2-10 PDYSHB-Y4X 35-3





BS2008-2-10 PDYSHB-Y4X 43-1



BS2008-2-10 PDYSHB-Y4X 62-1



BS2008-2-10 PDYSHB-Y4X 65-3



BS2008-2-10 PDYSHB-Y4X 67-1

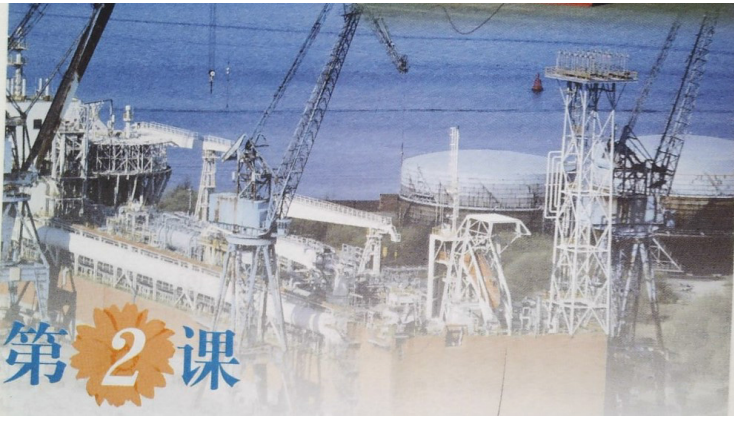


BS2008-3-20 SX-XX4-1 33-4



BS2009-2-9 SXPD-Y9Q1 14-1





BS2009-2-9 SXPB-Y9Q1 14-2



BS2009-2-9 SXPB-Y9Q1 36-1



BS2009-2-9 SXPB-Y9Q1 95-1



BS2009-3-9 YW-Y5X 51-1

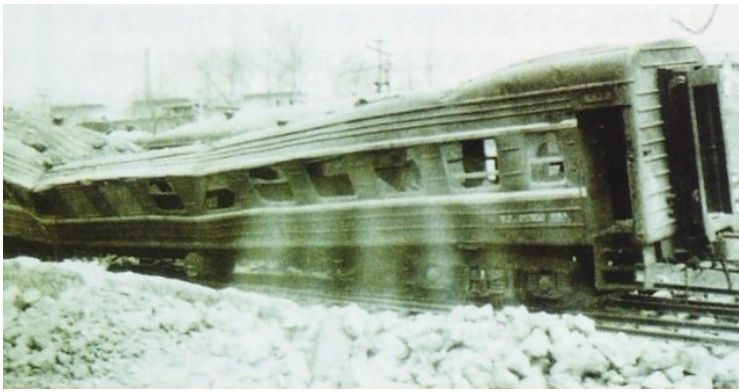


BS2010-2-11 YW-PSX20ZDX 103-1



BS2011-2-6 PDYSHB-Y6X 61-1





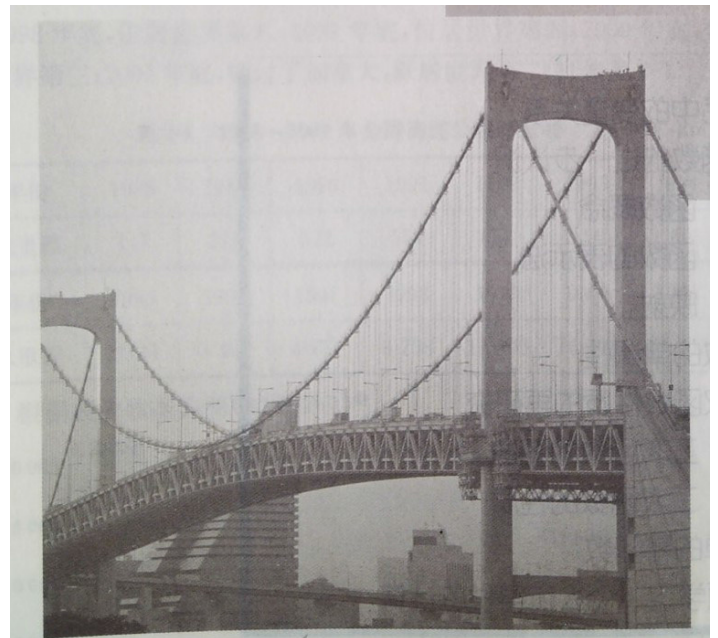
BS2011-2-6 PDYSHB-Y6X 62-2



BS2011-2-9 YW-PSXWSX F1-1



BS2011-6-13 SX-BX5 75-1



BS2011-7-13 SX-BX1 21-1



BS2011-7-13 SX-BX1 23-1



BS2013-1-5 SWX-Y8S 8-2



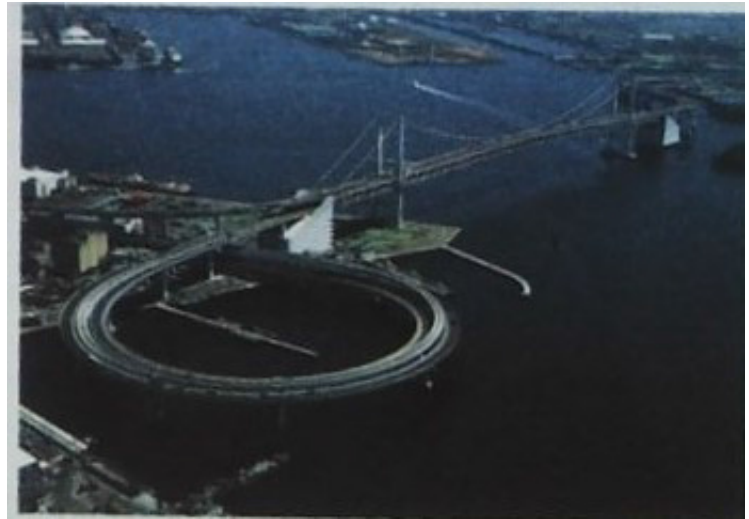
BS2013-2-5 WL-Y8X 67-2



BS2013-2-5 WL-Y8X 84-1



BS2013-2-5 WL-Y8X 88-1



BS2013-2-5 WL-Y8X 115-2



BS2013-2-6 WL-Y8S 94-1



BS2013-2-6 WL-Y8S M2-1

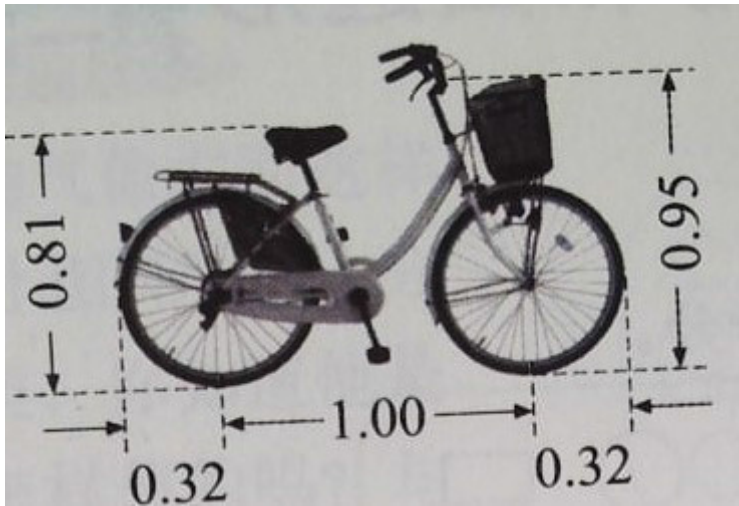




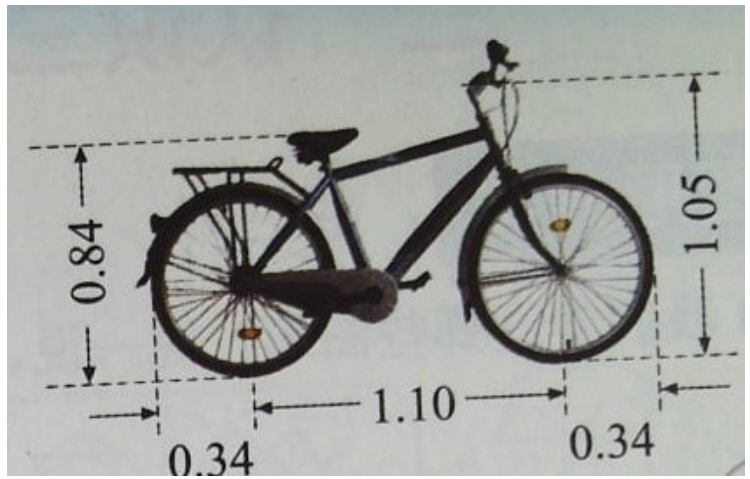
BS2014-1-4 SX-Y4S 16-1



BS2014-1-4 SX-Y4X 6-1



BS2014-1-4 SX-Y4X 19-1



BS2014-1-4 SX-Y4X 19-2



BS2014-1-4 SX-Y6S 83-1



BS2014-2-3 WL-YKY8Q 74-4





BS2014-2-3 WL-YKY8Q 116-1



BS2014-2-3 WL-YKY8Q 128-1



BS2014-3-15 SW-PGSB3 112-2



BS2014-4-19 SX-XX1-1 79-1

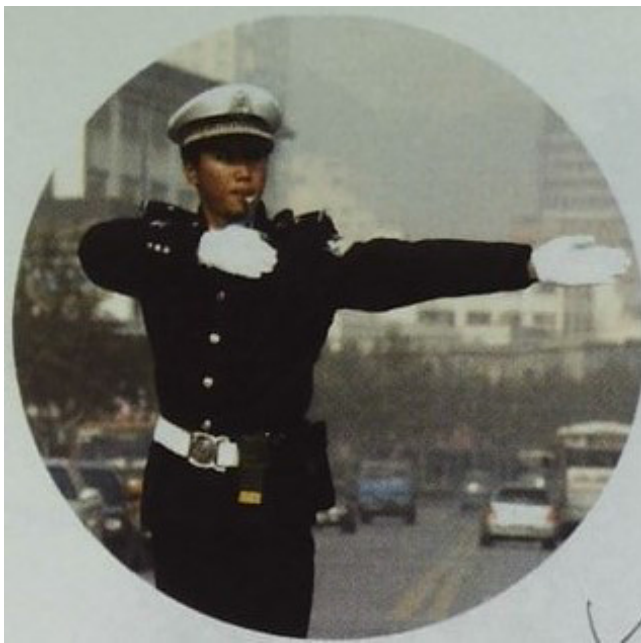


BS2015-2-6 SWX-Y8X 14-2



BS2016-1-1 DDYFZ-Y1S 25-1

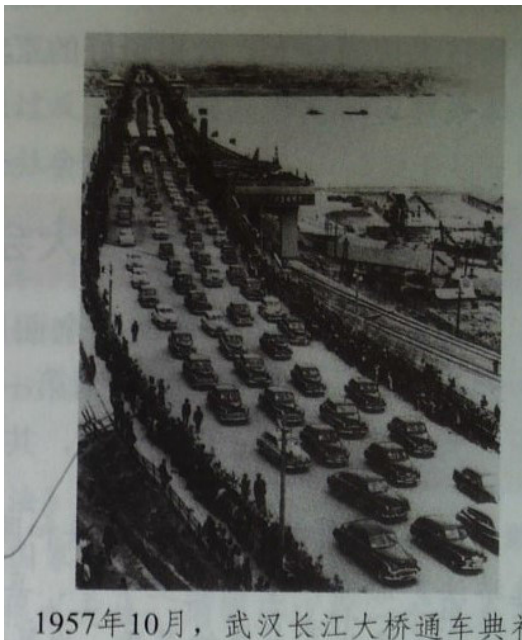




BS2016-1-1 DDYFZ-Y1X 9-1

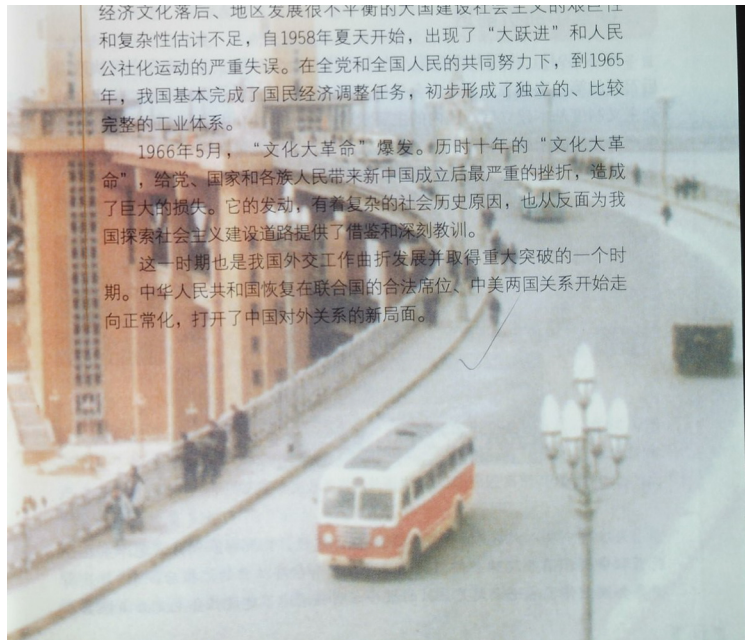


BS2017-1-1 DDYFZ-Y2X 61-3



1957年10月，武汉长江大桥通车典礼

BS2017-1-1 ZGLS-Y8X 27-2

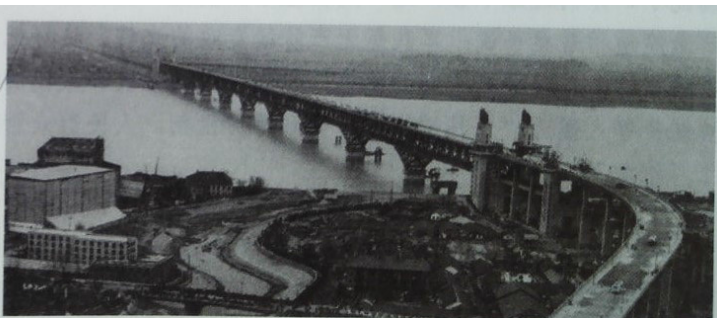


经济文化落后、地区发展很不平衡的大国建设社会主义的艰巨性和复杂性估计不足，自1958年夏天开始，出现了“大跃进”和人民公社化运动的严重失误。在全党和全国人民的共同努力下，到1965年，我国基本完成了国民经济调整任务，初步形成了独立的、比较完整的工业体系。

1966年5月，“文化大革命”爆发。历时十年的“文化大革命”，给党、国家和各族人民带来新中国成立后最严重的挫折，造成了巨大的损失。它的发动，有着复杂的社会历史原因，也从反面为我国探索社会主义建设道路提供了借鉴和深刻教训。

这一时期也是我国外交工作曲折发展并取得重大突破的一个时期。中华人民共和国恢复在联合国的合法席位、中美两国关系开始走向正常化，打开了中国对外关系的新局面。

BS2017-1-1 ZGLS-Y8X 37-1



1968年12月，我国自行设计建造的当时最大的铁路、公路两用桥——南京长江大桥建成通车

BS2017-1-1 ZGLS-Y8X 43-2



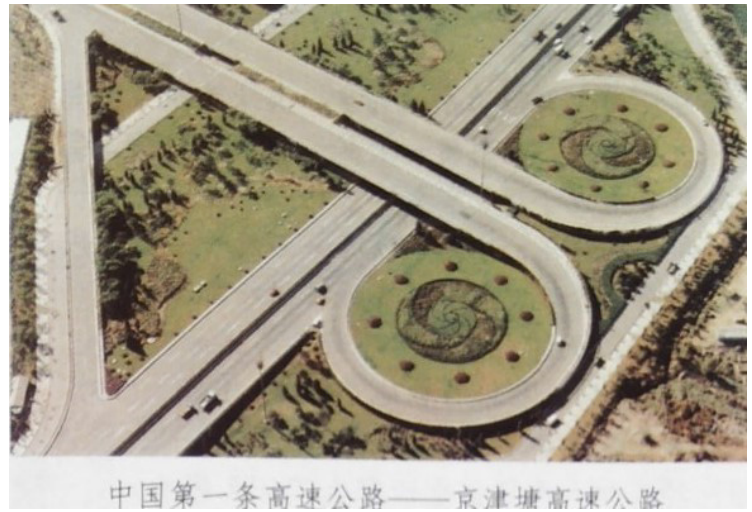
坦赞铁路

BS2017-1-1 ZGLS-Y8X 56-1





BS2017-4-11 LS-PGSB1 109-2



中国第一条高速公路——京津塘高速公路

BS2017-4-18 LS-PGSB2 55-1



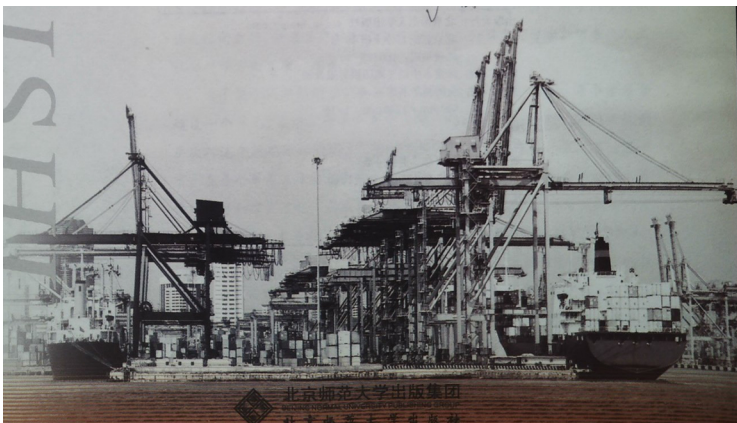
世界上第一条投入商业运营的上海磁悬浮列车专线

BS2017-4-18 LS-PGSB2 55-2



浙江宁波港集装箱码头

BS2017-4-18 LS-PGSB2 113-1



BS2017-4-18 LS-PGSB2 F1-1